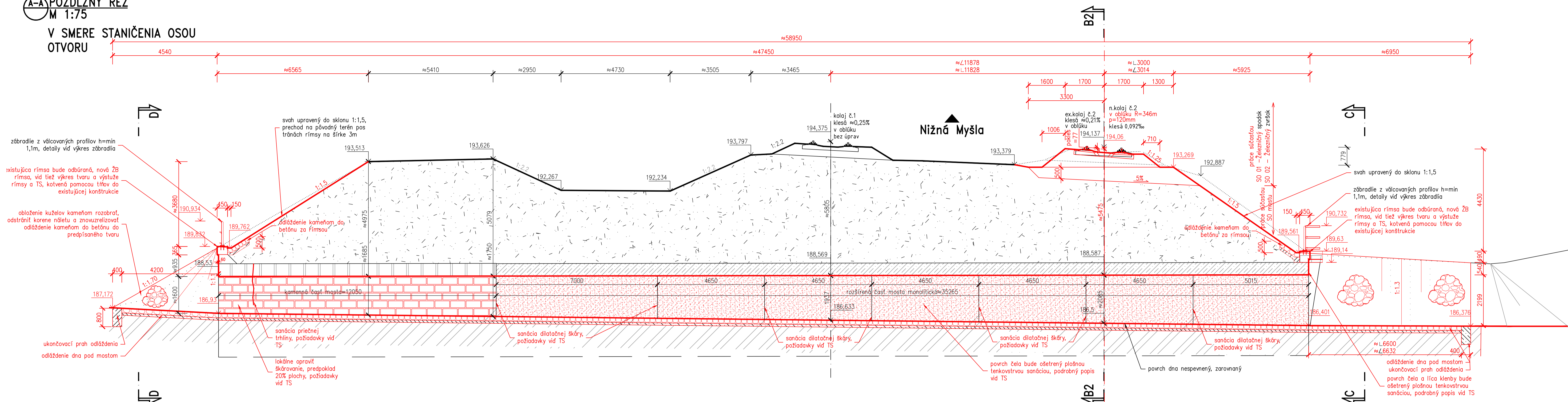


A-A POZDĹŽNY REZ
M 1:75

V SMERE STANIČENIA OSOU
OTVORU



Legenda

- odloženie svahu o koryto z lomového kameňa
- lomový kameň hr. 200 mm škárovany cementovou maltou
- do betonu C20/25-FX3 hr. 100 mm
- Odloženie ukončiť betonovým prahom š. 0,4 x hl. min. 0,8m z betonu C20/25.

- nová konštrukcia rímsy
- sanácia existujúcich povrchov

Belóny:

Podkladný betón C16/20-X0
Rimsy C25/30-XC4, XF3-C10,4-Dmax22-S4

Podrobné požiadavky na betóny viz. Technická správa.

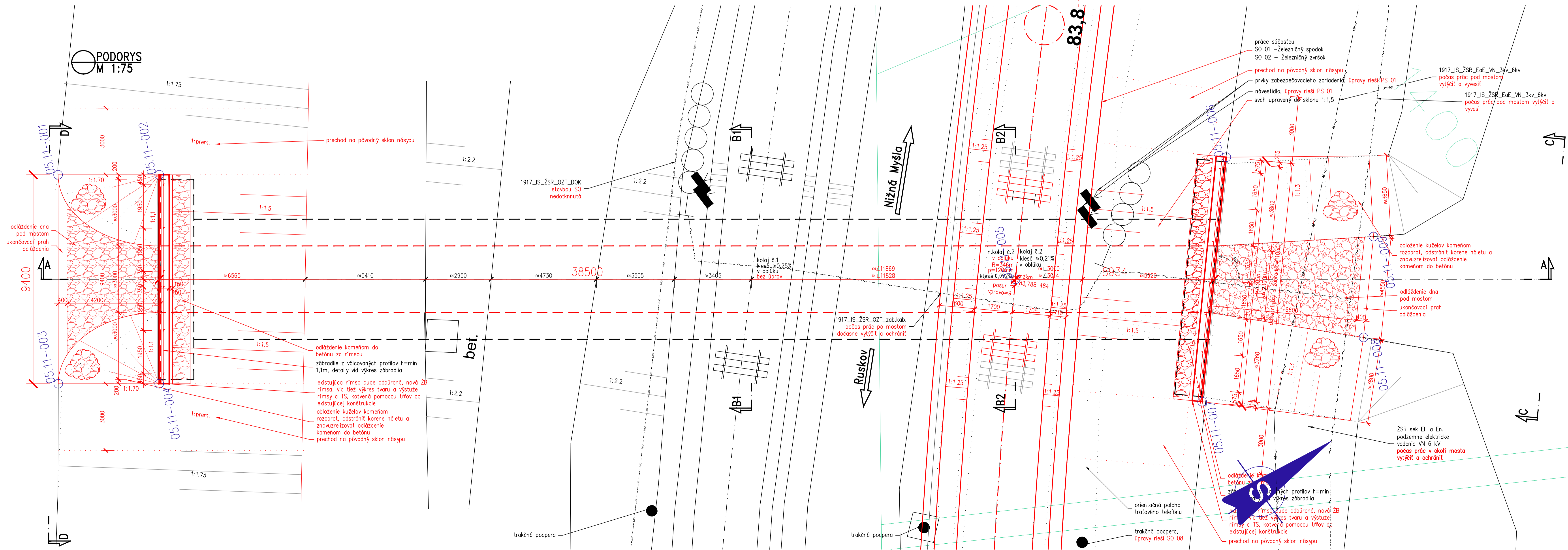
Ocel:

Výstuž B500B
Konštrukčná oceľ S235JR

Zoznam súvisiacich objektov

- SO 01 - Železničný spodok
- SO 02 - Železničný zvršok
- SO 07 - Uklopníe
- SO 08 - Oprava trakčného vedenia
- PS 01 - Oprava zabezpečovacieho zariadenia

PODORYS
M 1:75



Súradnicový systém: S-UTSK
Výškový systém: Bat po vyrovnaní

Generálny projektant stavby

Základné číslo: 1917
Stupeň: Účel: DSRPS

Zodpovedný projektant stavby: Ing. Eva Gregová
Zodpovedný projektant objektu: Ing. Peter Novák
Navrhovateľ: Ing. Peter Novák
Kontroloval: Ing. Ondrej Oravec

Miesto stavby: Nižná Myšľa
Investor: Železnice Slovenskej republiky
Kódovanie: Kódovanie

Názov stavby: SO 05.11
Miestna príloha: Most v km 83,780

Názov prílohy: Priebeh výkresu - nový stav - časť 1

SUDOP
koncept a.s.

Železnice Slovenskej republiky
Kódovanie: Kódovanie

Zodpovedný projektant stavby: Ing. Eva Gregová
Zodpovedný projektant objektu: Ing. Peter Novák
Navrhovateľ: Ing. Peter Novák
Kontroloval: Ing. Ondrej Oravec

Miesto stavby: Nižná Myšľa
Investor: Železnice Slovenskej republiky
Kódovanie: Kódovanie

Názov stavby: SO 05.11
Miestna príloha: Most v km 83,780

Názov prílohy: Priebeh výkresu - nový stav - časť 1